

## Über uns

### Chronik

Die Kiezkantine startete Ende der 1990er Jahre als Arbeitsbeschaffungsmaßnahme und Nachbarschaftszentrum, initiiert durch die Mietergenossenschaft Selbstbau e.G. 2003 wurde das Projekt in die Trägerschaft der Pinel gGmbH übernommen und so um den ambulanten psychiatrischen Aspekt ergänzt.

### Der Pinel-Verbund

Unter dem Dach der Stiftung Pinel organisiert der Pinel-Verbund gemeindepsychiatrische Hilfe in mehreren Berliner Bezirken. Pinel bietet Menschen mit einer psychischen Erkrankung ambulante und lebensweltorientierte Angebote in den Bereichen Wohnen, Beschäftigung und Arbeit sowie Pflege, medizinische Behandlung und integrierte Versorgung.



## Wir sind für Sie da

### Beschäftigungstagesstätte & Restaurant „Kiezkantine“

Pinel gGmbH  
Oderberger Straße 50 · 10435 Berlin  
Fon.: 030.23 32 16-760  
FAX: 030.23 32 16-769  
MAIL: bts.kiezkantine@pinel.de (BTS)  
kiezkantine@pinel.de (Restaurant)  
EINRICHTUNGSLEITUNG: Monika Wucke

### Öffnungszeiten: BTS

Montag-Freitag  
8.30-16.00 Uhr

### Öffnungszeiten: Restaurant

Dienstag-Freitag,  
12.00-15.00 Uhr

### Bezirksstelle Pankow

Pinel gGmbH Pankow  
Mühlenstraße 12 · 13187 Berlin  
FON: 030.23 32 16-720  
FAX: 030.23 32 16-729  
MAIL: pankow@pinel.de  
BEZIRKSLEITUNG: Jan Tattermusch

EIN ANGEBOT DER  
**Pinel gemeinnützige Gesellschaft mbH**  
Initiative für psychisch Kranke  
HAUPTGESCHÄFTSSTELLE  
Dominicusstraße 5 · 10823 Berlin  
GESCHÄFTSFÜHRUNG: Anke Heinze  
[pinel.de](http://pinel.de)

## PANKOW

# BTS „Kiezkantine“

Beschäftigungstagesstätte  
für Menschen mit psychischen  
Beeinträchtigungen



2025 - © HERAUSGEBER: Pinel gGmbH - FOTOS: Pinel gGmbH, Adobe Stock - GESTALTUNG: Silke Stadthaus

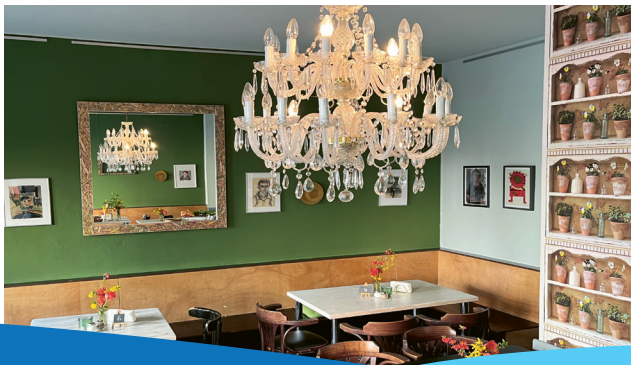
## Das Restaurant „Kiezkantine“

Das Restaurant „Kiezkantine“ liegt im Herzen des pulsierenden Prenzlauer Bergs. Wir bieten täglich wechselnde Mittagsgesichte an. Ob vegetarisch, vegan, mit Fleisch oder Fisch – bei uns stehen gesunde, regionale und saisonale Produkte im Mittelpunkt. Unsere liebevoll gestalteten Gasträume laden zum Verweilen ein, und an warmen Tagen sind die Plätze auf unserer begrünten Terrasse in der Oderberger Straße besonders begehrt.

Die Kiezkantine versteht sich zudem als sozialer Treffpunkt, an dem kulturelle Veranstaltungen, Mieter\*innenberatung, kleine Konzerte, Ausstellungen, Gesprächskreise und Familienfeiern mit gastronomischer Begleitung stattfinden können.

Planen Sie eine Veranstaltung und benötigen ein Catering? Sprechen Sie uns gerne an. Unser erfahrenes Team erstellt Ihnen ein maßgeschneidertes Angebot unter:

[kiezkantine@pinel.de](mailto:kiezkantine@pinel.de)



## Die Beschäftigungs- tagesstätte

Menschen mit psychischen Beeinträchtigungen finden in der Beschäftigungstagesstätte (BTS) der Pinel gGmbH zahlreiche tagesstrukturierende Angebote, Unterstützung im Alltag und einen sozialen Raum zur individuellen Weiterentwicklung. Einzelgespräche und Kriseninterventionen helfen je nach Bedarf, die psychische Gesundheit zu stabilisieren.

In der BTS Kiezkantine können sich Klient\*innen in einem geschützten Umfeld in verschiedenen Arbeitsbereichen ausprobieren und fachliche Kenntnisse erwerben. Dazu gehören:

- Küche & Service
- Hauswirtschaft & Haushandwerk
- Büro

Vorkenntnisse sind nicht erforderlich. Die fachliche Anleitung und psychosoziale Begleitung erfolgen durch ein engagiertes, multiprofessionelles Team. Unser Motto dabei lautet „Kontakt auf Augenhöhe!“. Das bedeutet: Wir achten auf individuelle Fähigkeiten und Neigungen, beziehen Klient\*innen in Entscheidungsprozesse ein und bieten flexible Gestaltungsmöglichkeiten für eigene Ideen.



## Ergänzende Angebote

Neben Beschäftigungsangeboten gibt es für Klient\*innen auf individuellen Wunsch:

- Sozialpädagogische und therapeutische Einzelangebote
  - Begleitung im Umgang mit der psychischen Beeinträchtigung
  - Biographiearbeit, Selbstwertstärkung, Kontaktgestaltung
  - Unterstützung bei der Entdeckung und Entwicklung beruflicher und persönlicher Potentiale
- Gruppenangebote
  - Kreativ- und Sportangebote
  - Vermittlung gastronomischer Grundkenntnisse, wie Servicetraining
  - Ernährungsberatung und Psychoedukation
  - Monatliche Ausflüge in Berlin und Umland
  - 4-tägige Sommerreise

Alle Angebote passen wir inhaltlich an die unterschiedlichen Interessen der Teilnehmer\*innen an.

