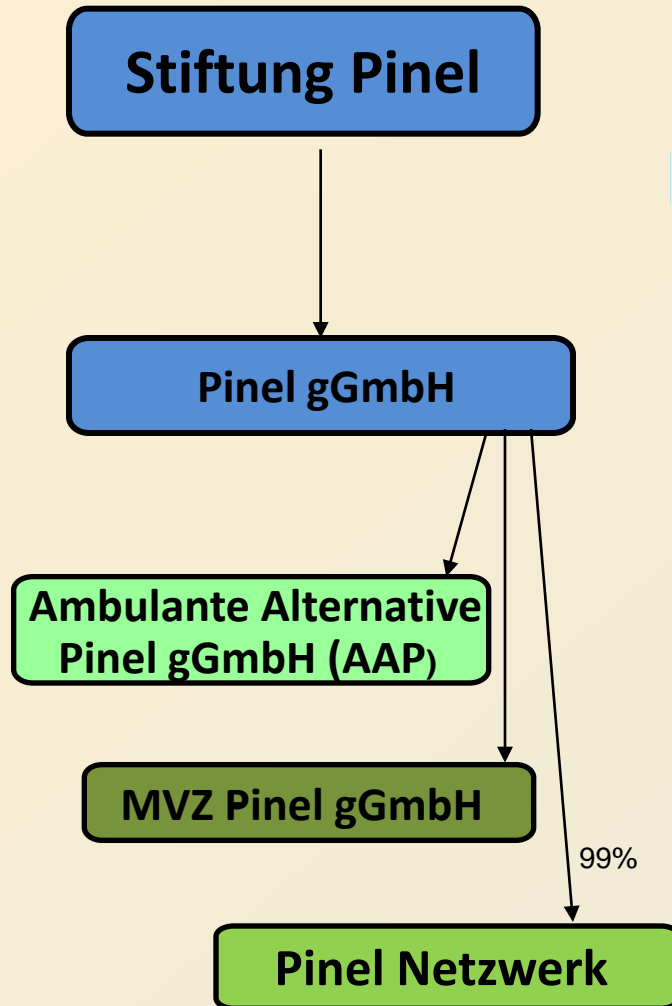


# ExpertInnen aus Erfahrung

**13 Jahre der Zusammenarbeit**

**Dr. Thomas Floeth**

**Netzwerk Integrierte Gesundheitsversorgung Pinel  
gGmbH für ambulante Begleitung, Krisenversorgung und  
Gesundheitsmanagement**



### Pinel - Gesellschaft; Initiative für psychisch Kranke

- 1968: Vereinsgründung als politische Initiative
- 1979: Erste Projekte zur Wohnbetreuung
- 2010: Stiftungsgründung

### Pinel gGmbH (1999; **BetreuungsbegleiterInnen**)

Wohnbetreuung, BTSSen, Arbeitsprojekte  
 700 Klienten in der ambulanten Wohnbetreuung  
 100 Klienten in 3 Beschäftigungstagesstätten  
 250 niedrigschwellige Arbeitsgelegenheiten

### Amb. Alternative Pinel gGmbH (2001)

Pflegeangebote für psychisch kranke Menschen (N=150)

### MVZ Pinel gGmbH (2006)

- Standorte in Schöneberg und Pankow
- 5 Fachärzte für Psychiatrie und Psychotherapie
- 2 Fachärztinnen für Allgemeinmedizin
- 6 Psychologische Psychotherapeuten (N= 3.500)

### Netzwerk integrierte Gesundheitsversorgung Pinel (2007)

#### (→ **Krisenpension seit 2005; BezugsbegleiterInnen**)

- 7 Multiprofessionelle Teams; Krisenpension;
- IV-Verträge zu Krisenbegleitung (N = 1.000)
- IV-Vertrag zum Bereich AU (N = 2.000, im Modul: 250)

# Integrierte Versorgung §140a neu „Besondere Versorgung“

- Vernetzung von Leistungssektoren
- Fachübergreifende Versorgung
- Innovative Leistung jenseits Regelversorgung
- Selektivverträge
- Gestaltungsmöglichkeiten für Kassen und LE
- Freiwillige Teilnahme

# *Ambulante Krisenbegleitung und Prävention*

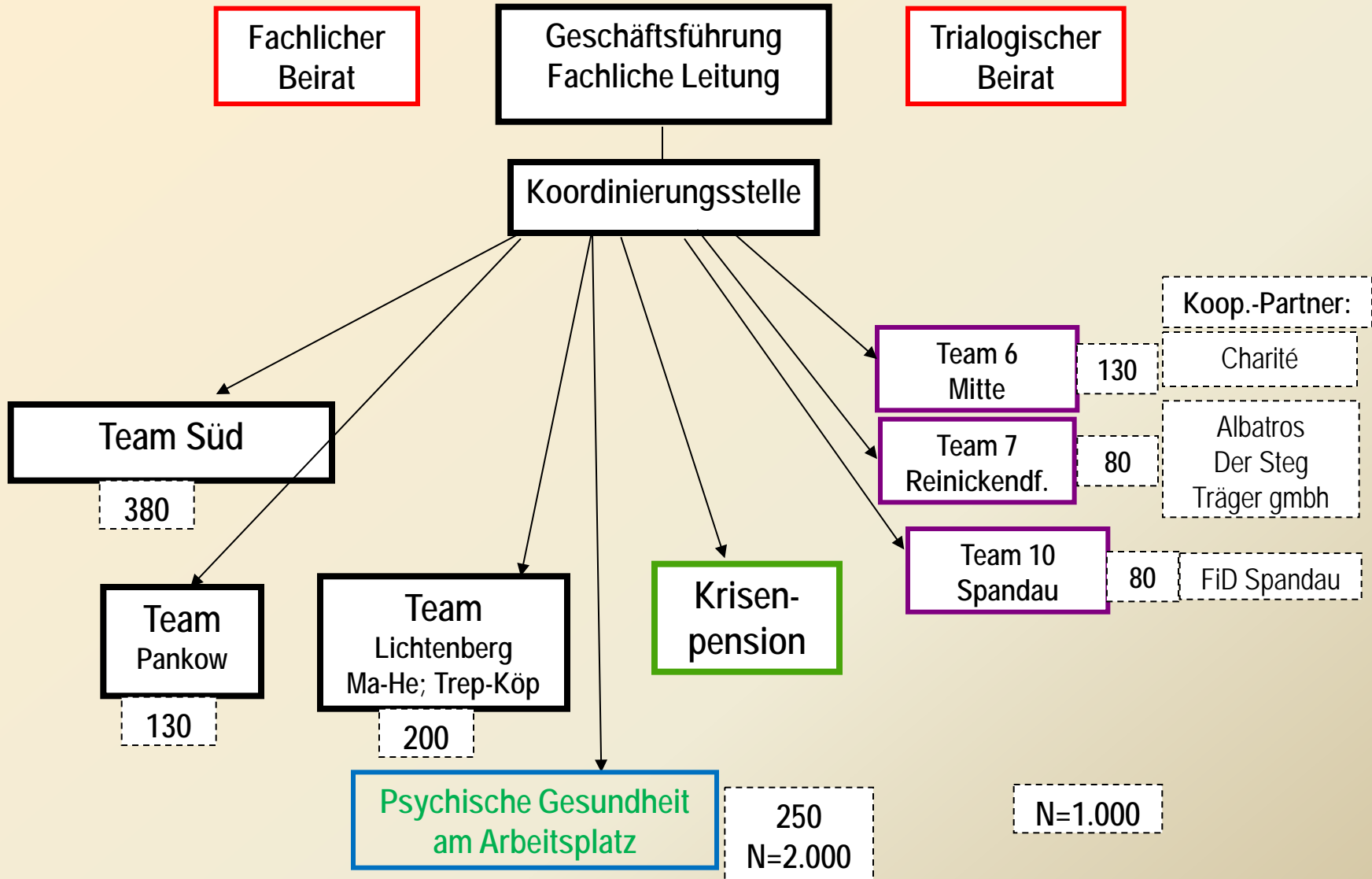
- Erste Vertrag 2007 mit der City-BKK
- I.V.-Vertrag der **TK** (Beitritte: **KKH, AOK RL/HH u.a.**)
- Ab 2008 gemeinsam entwickelt mit Trägern aus dem Dachverband Gemeindespsychiatrie
- Für Menschen mit psychischen Erkrankungen
- Mit Krisenerfahrung (bes. Krankenhausaufenthalt)
- Interesse an Alternativen zur stat. Krisenversorgung
- Aktuell 10.000 TN in 12 Bundesländern

# NWpG

## *Ambulante Krisenbegleitung und Prävention*

- Klinikvermeidung: Ziel und Fakt
- Krisenbegleitung und Prävention
- **Angebote:**
  - Bedürfnisangepasste Versorgung
  - **Hometreatment:** Behandlung und Begleitung zu Hause
  - **Non-hospital-setting:** Krisenpension
  - **Hotline/Erreichbarkeit:** 24h/7-Tage Hotline in Krisen
  - **Trialog:** Betroffene und Angehörige als Mitarbeiter, Polyphonie im Offenen Dialog

# Integrierte Netzwerk-Versorgung in Berlin



# Behandlungsteam

## *Das multiprofessionelle regionalisierte Behandlungsteam:*

- **Die Teamleitung - Case Management**  
(Begleitungsverantwortliche Leitung)
- **Bezugsbegleiter**  
(Dipl. PsychologInnen, Dipl. Pädagoginnen, Dipl. SozialarbeiterInnen, Fachkrankenschwestern für Psychiatrie, Erfahrungsexperten)  
(Feste Bezugsbegleitung, in der Regel zu Zweit (Tandem))
- **Einbindung der vorhandene niedergelassenen Nervenärzte, Psychotherapeuten, Betreuer etc. ins Netzwerk**
- **Ärztliche Begleitung durch 4 Fachärzte für Psychiatrie und Psychotherapie (MVZ Pinel) und ärztl. Rufbereitschaft**

# Gruppenangebote: Prävention

## *Kreativ Werkstatt*

NETZWERK PSYCHISCHE  
GESUNDHEIT

**Malen und Bewegung**  
Nach Absprache mit Mouna  
El-Hosri

**Offene Kreativwerkstatt**  
Freitags  
von 14.30 – 16.30 Uhr

**Kontakt:**  
Helena Dötig  
0178 9423907

Mouna El Hosri  
0178 9423906

**Krisenpension und Ho-  
metreatment gGmbH**  
Ebersstr. 30  
10827 Berlin



*„ Kreativität kann man nicht aufbrauchen. Je mehr man  
sich ihrer bedient, desto mehr hat man.“*

Maya Angelou

Wir möchten Sie dazu einladen, sich über die  
spielerische Auseinandersetzung mit  
verschiedenen Materialien einen Zugang zur  
eigenen Kreativität zu erschließen. Es soll ein  
Raum geschaffen werden, um sich auszuprobieren,  
Neues zu erforschen und schöpferisch tätig zu  
sein.

## Gruppen mit Experten aus Erfahrung:

- Psychose-Gruppe (Selbsthilfe)
- Depressions-Gruppe (Selbsthilfe)
- Recovery
- Elterngruppe
- Achtsamkeit
- Interessensbörse

## (Projekt Arbeitsbefähigung:)

- Krise als Chance



# Krisenpension



# Beschäftigung von ExpertInnen aus Erfahrung

## Umsetzung beim Netzwerk Pinel:

- **Als BezugsbegleiterIn im Behandlungsteam**  
(mindestens 2 pro Team; vollst. Integration ins Team, identische Aufgaben)
- **Als MitarbeiterIn in der Krisenpension**
- **Als AnbieterIn von Gruppenangeboten im Bereich AU**
- **Supervision:** Team-/Fallsupervision des Teams + zusätzliche Supervision als Option
- **Vergütung:** von geringfügiger Beschäftigung bis zur Vollzeitstelle

## Einige Erfahrungen im Laufe von 13 Jahren Umsetzungserfahrung:

- Alleinstellungsmerkmal und Exzellenz im Angebot
- Die Veränderung im Teamklima und Teamalltag (Schlecht-Reden und Normalität)
- Dorn im Fleisch

## Einige Fragestellungen im Laufe von 13 Jahren Umsetzungserfahrung:

- Leistungserwartung und Vergütung als Problem
- Wie steht „Expertise durch Ausbildung“ zu „Expertise durch Erfahrung“?
- Professionalisierung durch Berufserfahrung: Wann bin ich „Profi“?
- „Trialog“ – Wie trialogisch ist die Arbeit mit ExpertInnen aus Erfahrungen?



**pinel Netzwerk**

**Vielen Dank für Ihre  
Aufmerksamkeit!**

**Thomas Floeth**

**Netzwerk Integrierte Gesundheitsversorgung Pinel  
gGmbH für ambulante Begleitung, Krisenversorgung und Gesundheitsmanagement**