

Multiprofessionalität

als Erfahrung guter Arbeit und
als Zukunftsbedingung erfolgreicher Versorgung


Dr. Thomas Floeth

Netzwerk Pinel, Berlin

Dachverband Gemeindepsychiatrie eV

**WPA XVII World Congress of Psychiatry
Berlin 9.10.2017**





Ambulante Begleitung,
Krisenversorgung und
Gesundheitsmanagement

Erfahren Sie mehr über unsere Angebote »

Unterstützung in
psychischen Krisen

Ambulante Krisenbegleitung »

Hilfe & Begleitung bei
Arbeitsunfähigkeit

Gesundheit & Arbeitsfähigkeit »

Versorgungsprogramme
mit Krankenkassen

Verträge im Überblick »

- Koordinierungsstelle
- 5 Multiprofessionelle Teams zu Krisenbegleitung
- Krisenpension/Rückzugsräume
- 5 Integrierte Versorgungsverträge (IV) mit TK, KKH, BEK und BKKS (TN=2.000)

Integrierte Versorgung §140a neu „Besondere Versorgung“

- Vernetzung von Leistungssektoren
- Fachübergreifende Versorgung
- Innovative Leistung jenseits Regelversorgung
- Selektivverträge
- Gestaltungsmöglichkeiten für Kassen und LE
- Freiwillige Teilnahme



Leistungsinhalte in Verträgen zur integrierten Versorgung im Bereich Krisenversorgung

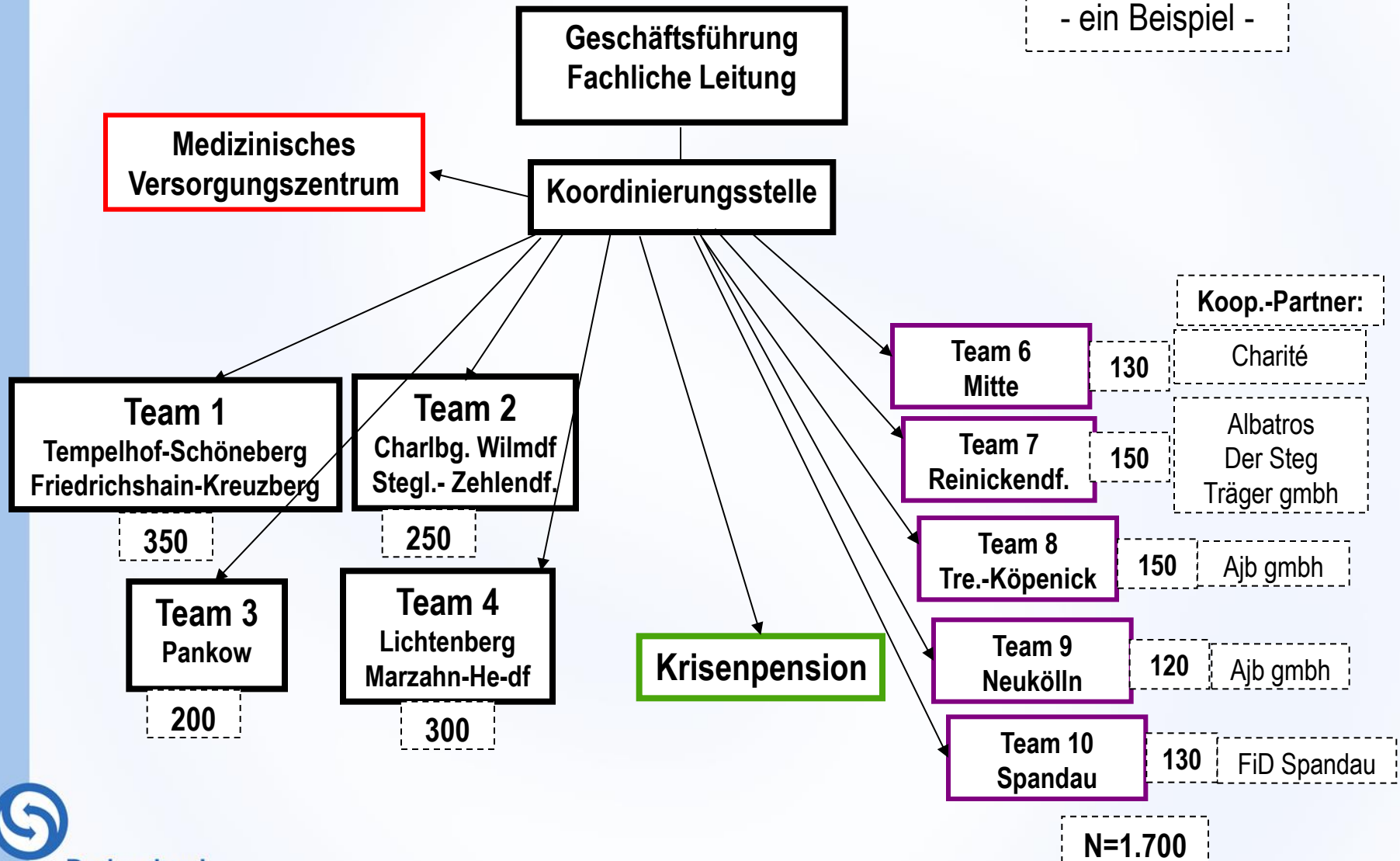
(IV-Verträge mit Krankenkassen: TK, KKH, AOK RL-HH; div. BKKs u.a.)

- **Klienten mit psychiatrischen Diagnosen;**
besonders nach Klinikaufenthalten
- **Bedarfsangepasste Behandlung:**
niederschwellig entlang der individuellen Problematik
- **Hometreatment:** Behandlung und Begleitung zu Hause
- **Klinik-Alternative Aufenthaltsräume:** Krisenpension
- **Hotline/Erreichbarkeit:** 24h/7-Tage Hotline in Krisen
- **Netzwerkansatz:** Zusammenarbeit mit Betroffenen und Angehörigen („offener Dialog“)



Integrierte Netzwerk-Versorgung in Berlin

- ein Beispiel -



Behandlungsteam: Multiprofessionell

- **Die Teamleitung - Case Management**
- **Bezugsbegleiter**
 - Dipl. PsychologInnen
 - Dipl. SozialarbeiterInnen / SoziotherapeutInnen
 - Dipl. PädagogInnen
 - ErgotherapeutInnen
 - Fachkrankenschwestern für Psychiatrie
 - ErfahrungsexpertInnen
- Feste Bezugsbegleitung, in der Regel zu Zweit (Tandem)
- Einbindung der vorhandene niedergelassenen Nervenärzte, Psychotherapeuten, Betreuer etc. ins Netzwerk
- Ärztliche Begleitung durch 4 Fachärzte für Psychiatrie und Psychotherapie (MVZ Pinel) und ärztl. Rufbereitschaft



Erfahrung guter Arbeit

- einige Anschauungsbeispiele -

- Klienten – Zugang
- Viel-stimmigkeit im Netzwerkgespräch
- Multi-Perspektivität im Team
 - Begleitung zu Zweit
 - Vielfalt im Team
 - Besondere Perspektiven: Erfahrene (Trialog)
- Schnittstellen stationär-ambulanter Versorgung



Multiprofessionalität als Zukunftsbedingung erfolgreicher Versorgung

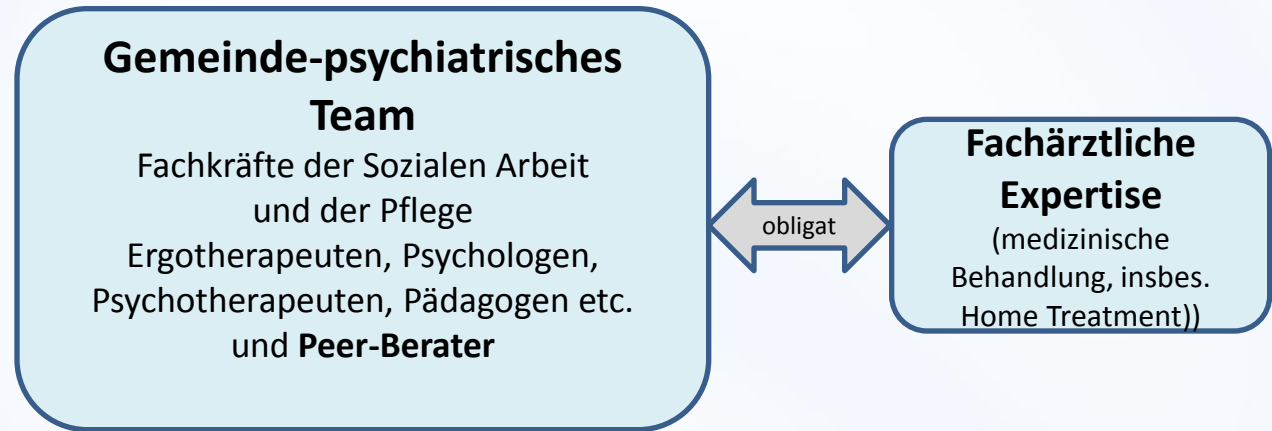
- einige Anwendungsfelder -

- Stationsäquivalente Behandlung
- 64b – Verträge
- Entlassmanagement
- Das Gemeindepsychiatrische Basisteam



Gemeindepsychiatrische Basistherapie

Entwurf (Innofonds-Antrag)



Funktionen

- Assessment & Behandlungsplanung
- Behandlungskoordination
- Krisenmanagement
- Netzwerkarbeit & Kooperation
- aufsuchende Behandlung

Behandlungsbauusteine

- Komplexe ambulante Behandlung
- Aufsuchende Akutbehandlung zu Hause (Home Treatment)
- Nachgehende intensive Behandlung zu Hause über längeren Zeitraum (ACT/FACT)
- PE mit Patienten und Angehörigen
- Training sozialer Fertigkeiten



Multiprofessionalität

**als Erfahrung guter Arbeit und
als Zukunftsbedingung erfolgreicher Versorgung**

Vielen Dank für Ihre Aufmerksamkeit !

Dr. Thomas Floeth

NiG Pinel gGmbH, Berlin

Dachverband Gemeindepsychiatrie eV

floeth@pinel.de

