

## Über uns

Die Pinel gemeinnützige Gesellschaft mbH steht für den Pinel-Verbund. Seit Beginn der gemeindenahen Arbeit in Berlin bietet der Verbund Menschen mit einer psychischen Erkrankung ambulante Angebote im Bereich Wohnen, Beschäftigung, Arbeit sowie Pflege, medizinischer Behandlung und integrierter Versorgung.

Wir bieten sinnvolle Beschäftigung für psychisch erkrankte Menschen an und richten uns dabei nach den aktuellen persönlichen Möglichkeiten, Fähigkeiten und Interessen.

In einem geschützten Rahmen, in dem sowohl vor zu hohen Ansprüchen bewahrt, als auch aus einem zu weit gehenden Rückzug hervorgeholt wird, möchten wir ein Leben in der Gemeinschaft fördern.

Durch eine gemeinsam als sinnvoll erachtete Kombination von Mitarbeit, Gruppenteilnahme, Einzelgesprächen und lebenspraktischen Übungen soll ein Beitrag zu einem stabilen Leben geleistet werden.

## Wir sind für Sie da.

### Verbund Pinel Lichtenberg

#### Beschäftigungstagesstätte

Große-Leege-Str. 97/98 · 13055 Berlin

FON: 030.98 24 351

FAX: 030.98 31 39 05

MAIL: [bts.hsh@pinel.de](mailto:bts.hsh@pinel.de)

#### ÖFFNUNGSZEITEN DER TAGESSTÄTTE

MO 9.30 – 14.00 Uhr

DI–DO 9.00 – 15.30 Uhr

FR 10.00 – 15.30 Uhr

#### BESICHTIGUNG DER TAGESSTÄTTE

MO 10.30 – 12.30 Uhr *nach Vereinbarung*

#### Bezirksstelle Lichtenberg

FON: 030.98 1962 40

FAX: 030.98 1962 49

MAIL: [lichtenberg@pinel.de](mailto:lichtenberg@pinel.de)

REGIONALLEITUNG: Anke Heinze, Vera Hoferichter

#### EIN ANGEBOT DER

**Pinel gemeinnützige Gesellschaft mbH**

HAUPTGESCHÄFTSSTELLE

Joachimsthaler Straße 14 · 10719 Berlin

GESCHÄFTSFÜHRUNG: Bernd Gander

[pinel.de](http://pinel.de)

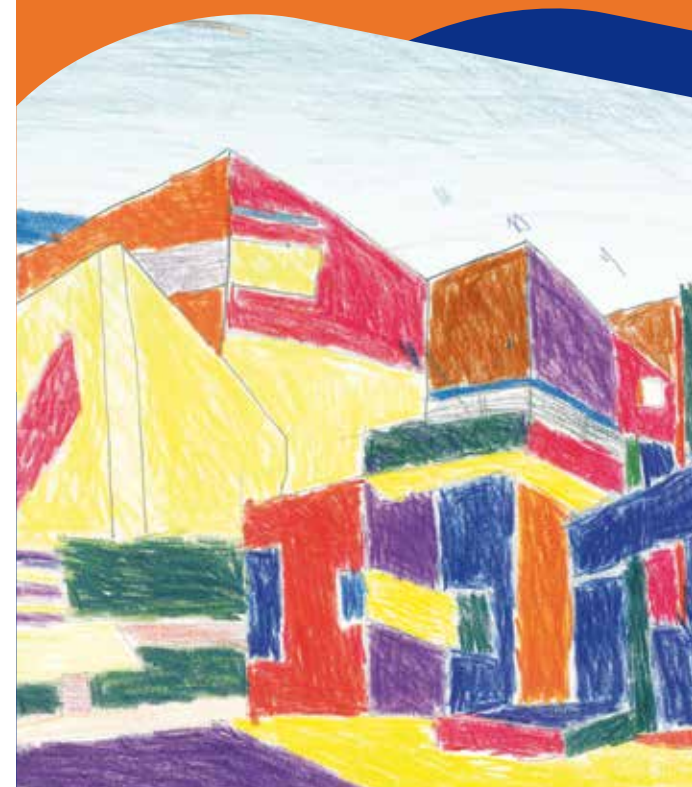
Klimaneutral produziert, auf Papier aus nachhaltiger Forstwirtschaft.



LICHTENBERG-HOHENSCHÖNHAUSEN

# Beschäftigungs- tagesstätte

Tagesstrukturierende Programme und sinnvolle  
Beschäftigungen für psychisch erkrankte Menschen



© 2016 - HERAUSGEBER: Pinel gGmbH - KONZEPT UND GESTALTUNG: Robert Groh & Studio Kareen Klug - FOTO & ZEICHNUNG: Pinel gGmbH

## Beschäftigungs- tagesstätte (BTS)

In der BTS bieten wir Menschen mit psychischer Erkrankung umfassende Hilfe bei der Tagesstrukturierung, die sich im Besonderen auf konkrete Beschäftigung unter fachlicher Anleitung stützt.

Je nach individuellen Möglichkeiten und Fähigkeiten können KlientInnen vielfältige Angebote nutzen und mit entwickeln. Zum Beispiel in folgenden Bereichen:

- Hauswirtschaft
- Küche
- Tonarbeiten
- Korbflechten
- Computerarbeit
- Holzwerkstatt
- Sport
- Entspannungstechniken
- Kognitives Training

Zusätzlich zu den Gruppenangeboten bieten wir unseren KlientInnen individuelle Gestaltungsmöglichkeiten und nach Bedarf Einzelgespräche und Krisenintervention. Sie werden dabei von einem multiprofessionellen Team angeleitet und betreut.



## Café K3

Das Café K3 ist ein zweiter Standort der BTS. Hier bieten sich unseren KlientInnen attraktive, lebensnahe Beschäftigungsmöglichkeiten im gastronomischen Bereich.

Unseren Gästen bieten wir in gemütlicher Atmosphäre typische Angebote eines Cafés – meist in BIO-Qualität.

Sie können zahlreiche Kaffee- und Teespezialitäten genießen, gemütlich Frühstücken oder vom selbst gebackenen Kuchen naschen. Für den kleinen Hunger sind verschiedene Speisen im Angebot.

### BESUCHEN SIE UNS

Konrad-Wolf-Straße 3  
13055 Berlin  
FON: 030.32 53 43 09



## Offenes Atelier

Ein weiterer Standort unserer Beschäftigungstagesstätte ist das offene Atelier. Hier haben die KlientInnen die Möglichkeit aktiv und kreativ zu gestalten.

### Unsere Gestaltungsangebote vor Ort sind:

- Fotografie
- Filzen
- Nähen
- Therapeutisches Malen
- Workshops, an denen jede/r aus dem Kiez teilnehmen kann

### Verkauf von:

- Keramik
- Korb- und Filzwaren
- Holzspielzeug
- Produkten aus der Nähwerkstatt

### BESUCHEN SIE UNS

Konrad-Wolf-Straße 3  
13055 Berlin  
FON: 030.32 53 38 75

